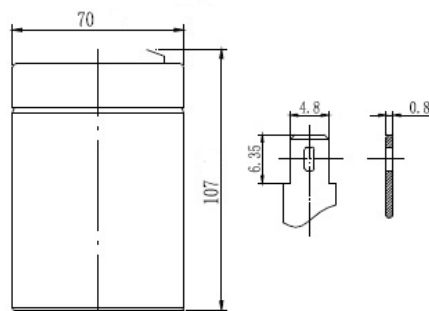
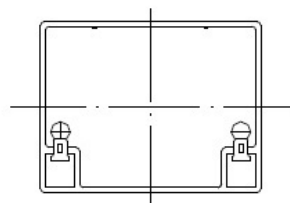
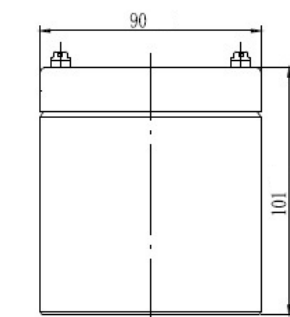


Napięcie nominalne	12 V	
Pojemność nominalna	5,2 Ah @ C20 dla rozładowania do 1,75 V/celę dla 20°C 5,0 Ah @ C10 dla rozładowania do 1,80 V/celę dla 20°C	
Wymiary	Długość	90 mm
	Szerokość	70 mm
	Wysokość / wys. całkowita	101 / 107 mm
Waga	~ 1,85 kg	
Technologia wykonania	AGM (Absorbent Glass Mat) elektrolit uwięziony w separatorach z włókna szklanego VRLA (Valve Regulated Lead Acid) bezobsługowy, obudowa wyposażona w zawory bezpieczeństwa	
Projektowana żywotność	6-9 lat (dla pracy buforowej)	
Rezystancja wewnętrzna	~ 26,0 mΩ (w stanie pełnego naładowania)	
Dopuszczalny zakres temp. otoczenia	Rozładowanie	-20°C ~ +60°C
	Ładowanie	0°C ~ +50°C
	Składowanie	-20°C ~ +60°C
Maksymalny prąd rozładowania	75 A (5 sek.)	
Prąd zwarciovowy	270 A	
Maksymalny prąd ładowania	1,5 A	
Napięcie ładowania	Praca buforowa	13,7 ~ 13,9 VDC
	Praca cykliczna	14,6 ~ 14,8 VDC
Samorozładowanie	średnio 3% pojemności na miesiąc dla 25°C	
Materiał obudowy	ABS UL94HB (na specjalne zamówienie UL94-V0)	
Rodzaj terminala	fast-on 4,8 mm	



### CHRAKTERYSTYKA STAŁOPRĄDOWA (A przy 25°C)

Napięcie / czas	5 min	10 min	15 min	30 min	1 h	2 h	3 h	4 h	5 h	8 h	10 h	20 h
9.6 V	25,50	16,10	13,10	7,51	4,14	2,65	1,81	1,35	1,03	0,78	0,52	0,27
10.0 V	25,30	16,00	12,90	7,20	4,11	2,62	1,78	1,31	1,03	0,76	0,52	0,27
10.2 V	25,00	15,90	12,80	7,06	4,07	2,58	1,73	1,28	1,02	0,74	0,52	0,27
10.5 V	24,70	15,60	12,70	6,92	4,03	2,54	1,68	1,25	1,01	0,73	0,51	0,26
10.8 V	24,10	15,30	12,50	6,88	3,99	2,51	1,64	1,21	1,00	0,70	0,50	0,26
11.1 V	23,60	15,00	12,30	6,74	3,91	2,46	1,61	1,19	0,98	0,69	0,49	0,25

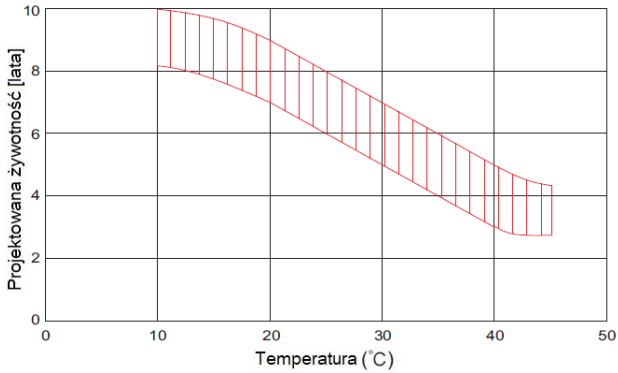
### CHRAKTERYSTYKA STAŁOMOCOWA (W przy 25°C)

Napięcie / czas	5 min	10 min	15 min	30 min	1 h	2 h	3 h	4 h	5 h	8 h	10 h	20 h
9.6 V	301,80	197,40	151,80	85,80	49,20	28,20	19,70	15,10	12,00	7,90	3,10	1,60
10.0 V	298,80	195,60	150,60	85,20	48,80	27,80	19,60	14,80	11,90	7,60	3,10	1,60
10.2 V	294,60	193,20	149,40	84,60	48,60	27,50	19,60	14,50	11,90	7,30	3,10	1,60
10.5 V	290,40	192,00	148,20	84,00	48,30	27,10	19,40	14,50	11,90	7,20	3,10	1,60
10.8 V	285,60	183,60	146,40	84,00	48,00	26,80	19,20	14,40	11,80	7,10	3,00	1,60
11.1 V	279,90	179,90	143,50	82,30	47,00	26,30	18,80	14,10	11,60	7,00	2,90	1,50

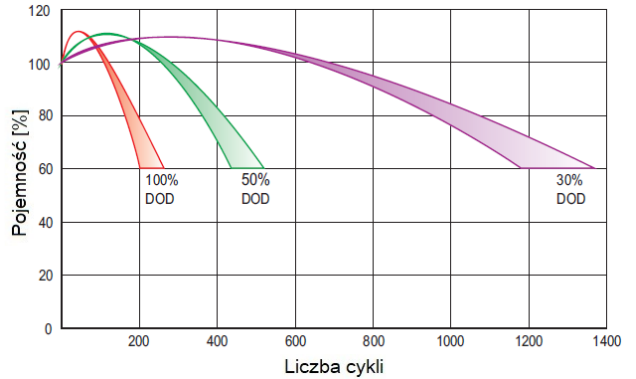
### SPEŁNIANE NORMY

PN-EN 60896-21:2007	ISO 9001
PN-EN 60896-22:2007	ISO 14001
PN-EN 61056-1:2013	
PN-EN 61056-2:2013	
PN-E-83016:1999	

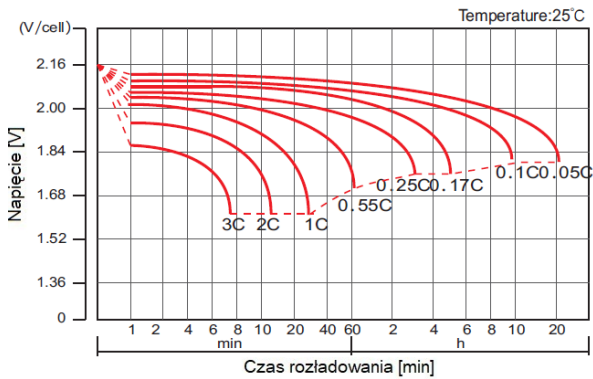
### PROJEKTOWANA ŻYWOTNOŚĆ DLA PRACY BUFOROWEJ



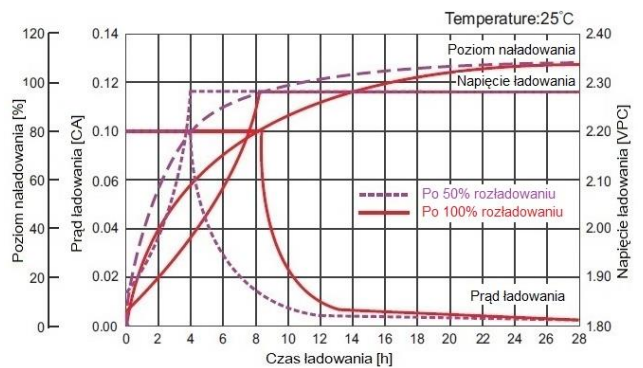
### PROJEKTOWANA ŻYWOTNOŚĆ DLA PRACY CYKlicZNEJ



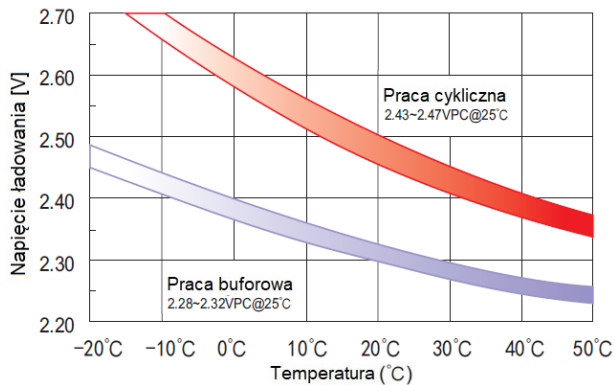
### CHRAKTERYSTYKA ROZŁADOWANIA



### CHRAKTERYSTYKA ŁADOWANIA



### ZALEŻNOŚĆ NAPIĘCIA ŁADOWANIA OD TEMPERATURY



### CHRAKTERYSTYKA SKŁADOWANIA

