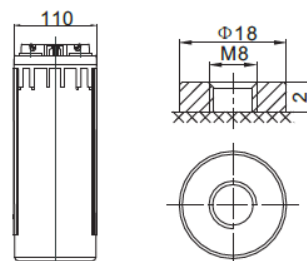
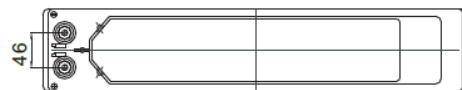
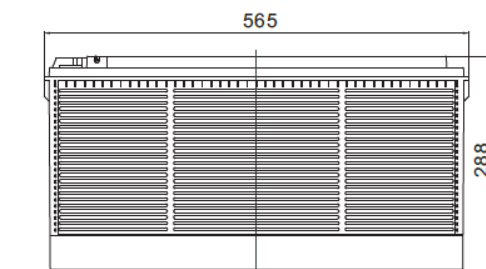


Napięcie nominalne	12 V	
Pojemność nominalna	158,6 Ah @ C20 dla rozładowania do 1,75 V/celę 150,0 Ah @ C10 dla rozładowania do 1,80 V/celę	
Wymiary	Długość	565 mm
	Szerokość	110 mm
	Wysokość / wys. całkowita	288 / 288 mm
Waga	~ 43,5 kg	
Technologia wykonania	AGM (Absorbent Glass Mat) elektrolit uwięziony w separatorach z włókna szklanego VRLA (Valve Regulated Lead Acid) bezobsługowy, obudowa wyposażona w zawory bezpieczeństwa	
Cechy dodatkowe	System centralnego odgazowania akumulatora	
Projektowana żywotność	12 lat (dla pracy buforowej)	
Rezystancja wewnętrzna	~ 5,0 mΩ (w stanie pełnego naładowania)	
Dopuszczalny zakres temp. otoczenia	Rozładowanie	-20°C ~ +60°C
	Ładowanie	0°C ~ +50°C
	Składowanie	-20°C ~ +60°C
Maksymalny prąd rozładowania	1 500 A (5 sek.)	
Maksymalny prąd ładowania	45,0 A	
Napięcie ładowania	Praca buforowa	13,6 ~ 13,8 VDC
	Praca cykliczna	14,6 ~ 14,8 VDC
Samorozładowanie	średnio 3% pojemności na miesiąc dla 25°C	
Materiał obudowy	ABS UL94HB (na specjalne zamówienie UL94-V0)	
Rodzaj terminala	gwint wewnętrzny M8 (moment dokręcenia 10 + 12 Nm)	



CHRAKTERYSTYKA STAŁOPRĄDOWA (A przy 25°C)

Napięcie / czas	15 min	30 min	1 h	2 h	3 h	4 h	5 h	8 h	10 h	20 h
9.6 V	261,97	155,80	91,43	54,78	39,41	32,01	27,02	18,43	15,97	8,20
10.0 V	255,11	152,38	89,74	53,97	38,88	31,61	26,71	18,24	15,82	8,13
10.2 V	246,08	147,86	87,50	52,91	38,19	31,08	26,29	17,99	15,62	8,05
10.5 V	234,33	141,94	84,54	51,50	37,26	30,38	25,74	17,66	15,35	7,93
10.8 V	219,22	134,26	80,69	49,64	36,04	29,45	25,01	17,22	15,00	7,78
11.1 V	200,14	124,46	75,73	47,23	34,45	28,24	24,05	16,65	14,52	7,57

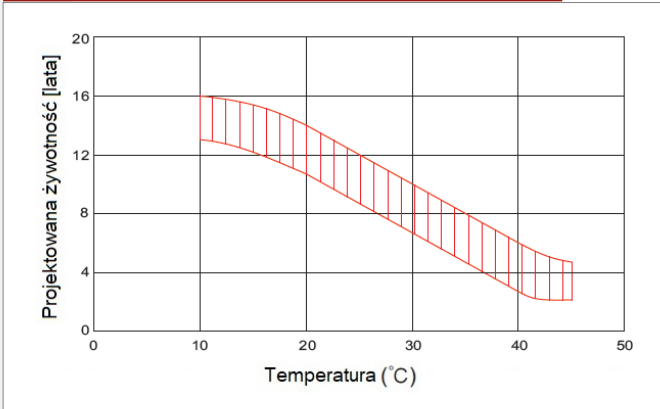
CHRAKTERYSTYKA STAŁOMOCOWA (W przy 25°C)

Napięcie / czas	15 min	30 min	1 h	2 h	3 h	4 h	5 h	8 h	10 h	20 h
9.6 V	2789,1	1723,4	1041,1	632,2	458,4	374,2	317,2	219,1	191,2	98,3
10.0 V	2773,2	1710,7	1032,6	627,5	455,1	371,6	315,2	217,6	189,8	97,7
10.2 V	2698,5	1669,3	1010,3	617,0	448,0	366,1	310,9	214,9	187,5	96,8
10.5 V	2607,0	1618,9	981,2	603,4	439,0	359,2	305,4	211,4	184,5	95,5
10.8 V	2473,4	1546,9	941,0	584,6	426,3	349,5	297,8	206,6	180,4	93,7
11.1 V	2290,1	1448,2	889,4	559,2	409,3	336,4	287,3	200,2	175,0	91,4

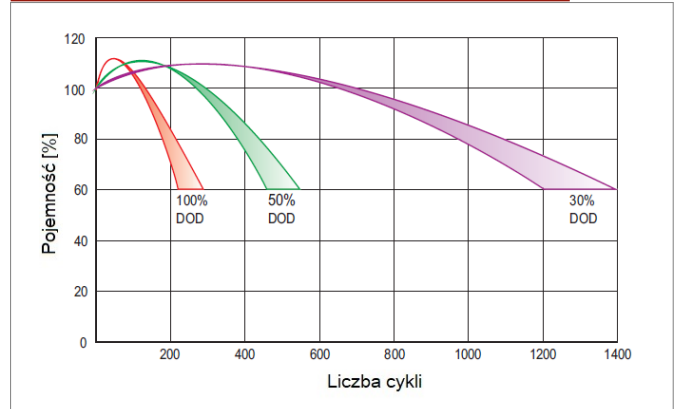
SPEŁNIANE NORMY

PN-EN 60896-21:2007	ISO 9001
PN-EN 60896-22:2007	ISO 14001
PN-EN 61056-1:2013	
PN-EN 61056-2:2013	
PN-E-83016:1999	

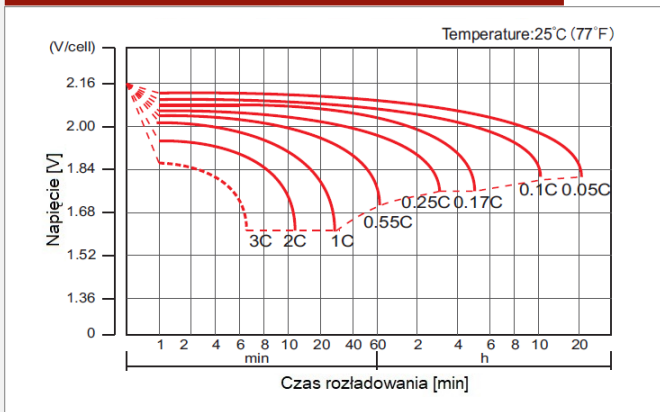
PROJEKTOWANA ŻYWOTNOŚĆ DLA PRACY BUFOROWEJ



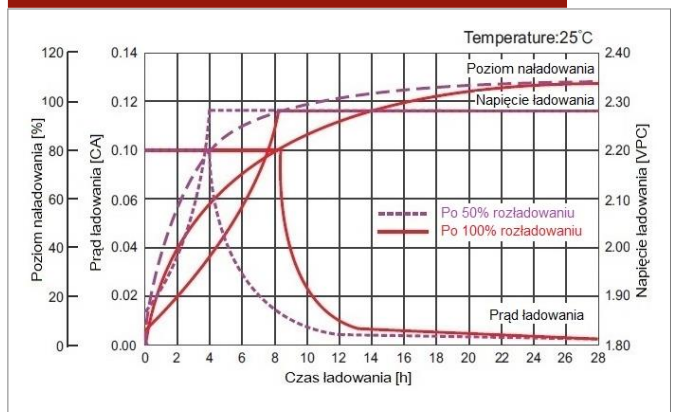
PROJEKTOWANA ŻYWOTNOŚĆ DLA PRACY CYKLICZNEJ



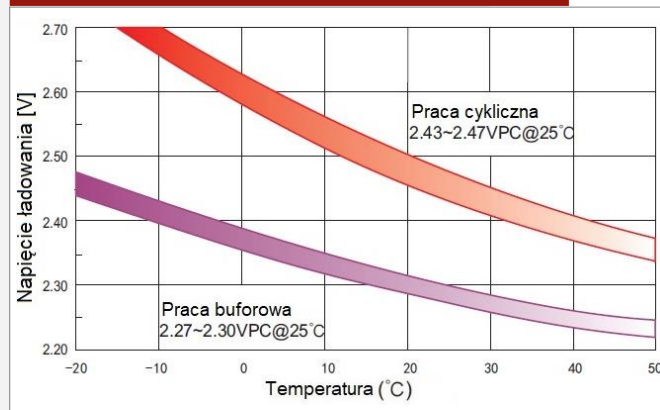
CHRAKTERYSTYKA ROZŁADOWANIA



CHRAKTERYSTYKA ŁADOWANIA



ZALEŻNOŚĆ NAPIĘCIA ŁADOWANIA OD TEMPERATURY



CHRAKTERYSTYKA SKŁADOWANIA

