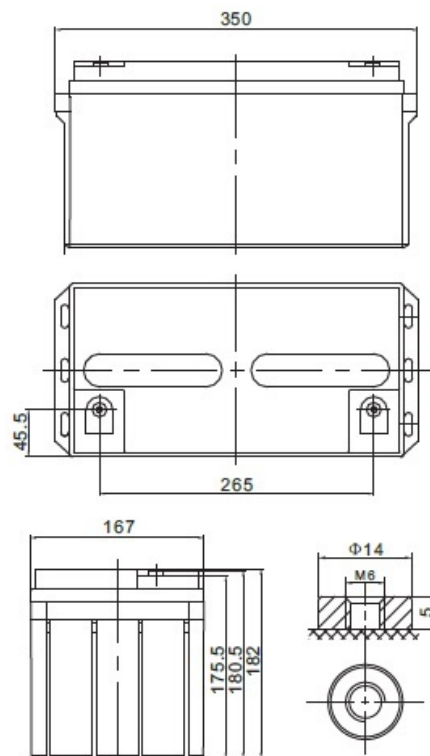


Napięcie nominalne	12 V	
Pojemność nominalna	1831 W / 10min do 1,67 V/celę 65 Ah @ C20 dla rozładowania do 1,75 V/celę	
Wymiary	Długość	350 mm
	Szerokość	167 mm
	Wysokość / wys. całkowita	182 / 182 mm
Waga	~ 21,0 kg	
Technologia wykonania	AGM (Absorbent Glass Mat) elektrolit uwięziony w separatorach z włókna szklanego VRLA (Valve Regulated Lead Acid) bezobsługowy, obudowa wyposażona w zawory bezpieczeństwa	
Projektowana żywotność	15 lat (dla pracy buforowej)	
Rezystancja wewnętrzna	~ 6,5 mΩ (w stanie pełnego naładowania)	
Dopuszczalny zakres temp. otoczenia	Rozładowanie	-20°C ~ +60°C
	Ładowanie	0°C ~ +50°C
	Składowanie	-20°C ~ +60°C
Maksymalny prąd rozładowania	650 A (5 sek.)	
Prąd zwarciov	1 650 A	
Maksymalny prąd ładowania	19,5 A	
Napięcie ładowania	Praca buforowa	13,6 ~ 13,8 VDC
	Praca cykliczna	14,6 ~ 14,8 VDC
Samorozładowanie	średnio 3% pojemności na miesiąc dla 25°C	
Materiał obudowy	ABS UL94HB (na specjalne zamówienie UL94-V0)	
Rodzaj terminala	gwint wewnętrzny M6 (moment dokręcenia 8 + 10 Nm)	



### CHRAKTERYSTYKA STAŁOPRĄDOWA (A przy 25°C)

Napięcie / czas	5 min	8 min	10 min	15 min	20 min	30 min	60 min	90 min
9.6 V	229,78	196,77	176,97	140,59	112,93	82,78	47,59	35,25
10.0 V	212,62	184,58	166,05	133,26	105,34	78,91	45,35	33,56
10.2 V	203,78	178,09	160,05	129,16	101,33	76,68	44,05	32,55
10.5 V	192,47	169,18	150,29	123,10	98,55	74,52	43,33	31,82
10.8 V	181,03	160,28	140,46	116,94	95,63	72,24	42,47	31,05
11.1 V	168,94	150,70	130,22	110,28	92,30	69,57	41,45	30,12

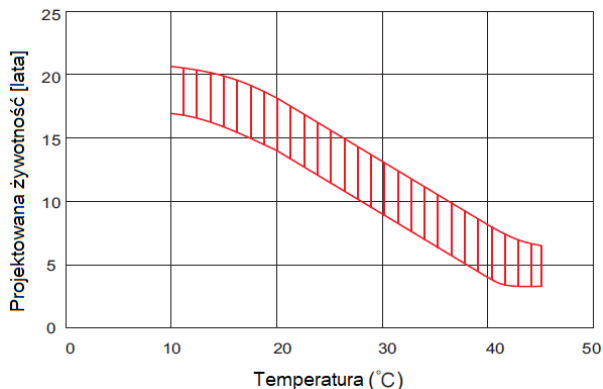
### CHRAKTERYSTYKA STAŁOMOCOWA (W przy 25°C)

Napięcie / czas	5 min	8 min	10 min	15 min	20 min	30 min	60 min	90 min
9.6 V	2458,8	2136,3	1933,0	1544,8	1245,4	914,9	528,1	392,6
10.0 V	2297,2	2023,4	1831,4	1478,5	1173,0	880,7	508,2	377,4
10.2 V	2227,9	1975,7	1786,0	1449,9	1141,6	865,8	499,4	370,4
10.5 V	2130,7	1900,8	1698,3	1399,4	1124,4	852,1	497,4	366,7
10.8 V	2032,9	1826,7	1610,5	1348,6	1106,9	837,9	494,6	363,0
11.1 V	1935,6	1752,5	1523,1	1297,8	1090,1	823,4	492,6	359,3

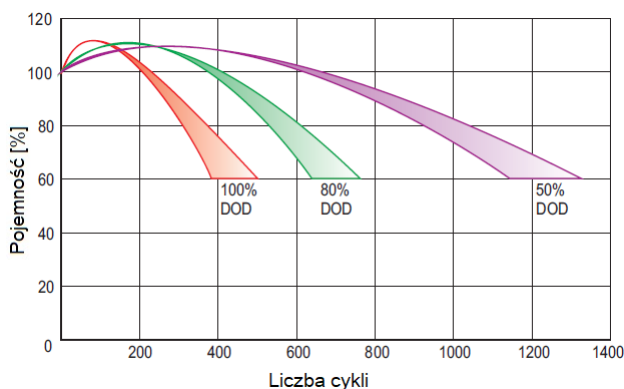
### SPEŁNIANE NORMY

PN-EN 60896-21:2007	ISO 9001
PN-EN 60896-22:2007	ISO 14001
PN-EN 61056-1:2013	
PN-EN 61056-2:2013	
PN-E-83016:1999	

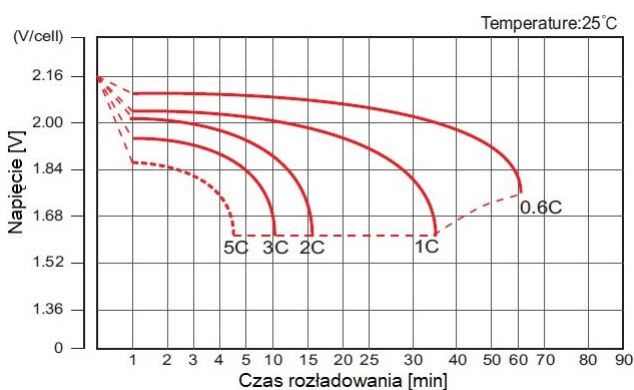
### PROJEKTOWANA ŻYWOTNOŚĆ DLA PRACY BUFOROWEJ



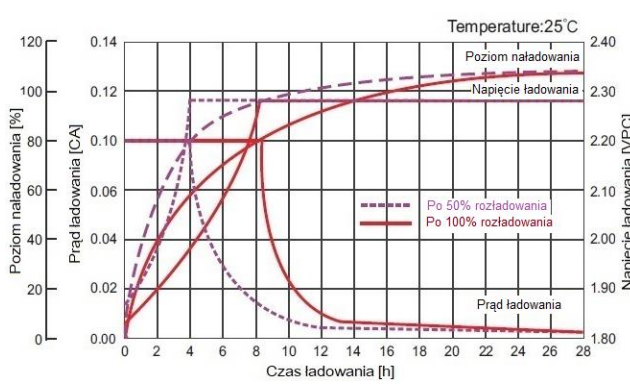
### PROJEKTOWANA ŻYWOTNOŚĆ DLA PRACY CYKlicZNEJ



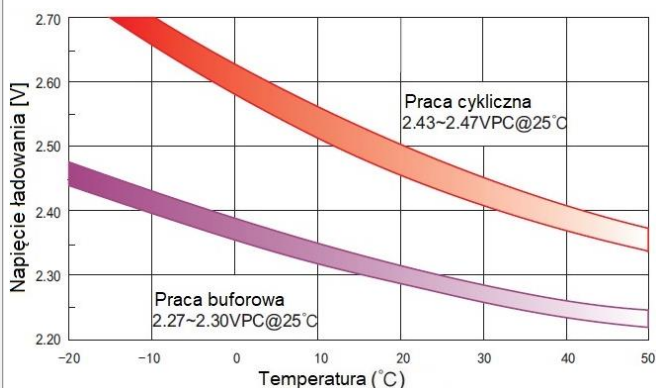
### CHRAKTERYSTYKA ROZŁADOWANIA



### CHRAKTERYSTYKA ŁADOWANIA



### ZALEŻNOŚĆ NAPIĘCIA ŁADOWANIA OD TEMPERATURY



### CHRAKTERYSTYKA SKŁADOWANIA

