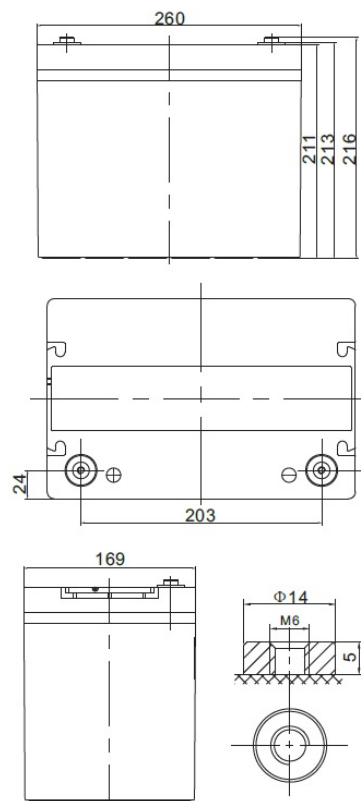


Napięcie nominalne	12 V	
Pojemność nominalna	63,4 Ah @ C20 dla rozładowania do 1,75 V/celę 60,0 Ah @ C10 dla rozładowania do 1,80 V/celę	
Wymiary	Długość	260 mm
	Szerokość	169 mm
	Wysokość / wys. całkowita	211 / 216 mm
Waga	~ 20,5 kg	
Technologia wykonania	AGM (Absorbent Glass Mat) elektrolit uwięziony w separatorach z włókna szklanego VRLA (Valve Regulated Lead Acid) bezobsługowy, obudowa wyposażona w zawory bezpieczeństwa	
Projektowana żywotność	12 lat (dla pracy buforowej)	
Rezystancja wewnętrzna	~ 6,0 mΩ (w stanie pełnego naładowania)	
Dopuszczalny zakres temp. otoczenia	Rozładowanie	-20°C ~ +60°C
	Ładowanie	0°C ~ +50°C
	Składowanie	-20°C ~ +60°C
Maksymalny prąd rozładowania	600 A (5 sek.)	
Prąd zwarciov	1 380 A	
Maksymalny prąd ładowania	18,0 A	
Napięcie ładowania	Praca buforowa	13,6 ~ 13,8 VDC
	Praca cykliczna	14,6 ~ 14,8 VDC
Samorozładowanie	średnio 3% pojemności na miesiąc dla 25°C	
Materiał obudowy	ABS UL94HB (na specjalne zamówienie UL94-V0)	
Rodzaj terminala	gwint wewnętrzny M6 (moment dokręcenia 8 + 10 Nm)	



### CHRAKTERYSTYKA STAŁOPRĄDOWA (A przy 25°C)

Napięcie / czas	5 min	10 min	15 min	30 min	1 h	2 h	3 h	4 h	5 h	8 h	10 h	20 h
9.6 V	210,53	147,39	109,88	63,59	37,31	22,35	16,42	13,33	11,26	7,52	6,40	3,28
10.0 V	202,92	142,99	107,00	62,19	36,62	22,03	16,20	13,17	11,13	7,44	6,33	3,25
10.2 V	193,03	137,23	103,21	60,34	35,71	21,59	15,91	12,95	10,95	7,34	6,25	3,22
10.5 V	180,32	129,78	98,28	57,93	34,50	21,02	15,52	12,65	10,72	7,21	6,15	3,17
10.8 V	164,29	120,25	91,95	54,80	32,93	20,26	15,01	12,27	10,42	7,03	6,00	3,11
11.1 V	144,58	108,34	83,94	50,80	30,91	19,28	14,35	11,76	10,02	6,80	5,81	3,03

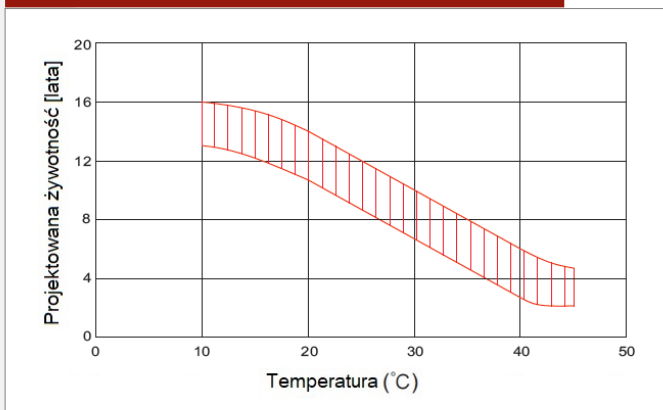
### CHRAKTERYSTYKA STAŁOMOCOWA (W przy 25°C)

Napięcie / czas	5 min	10 min	15 min	30 min	1 h	2 h	3 h	4 h	5 h	8 h	10 h	20 h
9.6 V	2174,2	1525,7	1169,8	703,4	424,9	258,0	190,9	155,9	132,1	89,4	76,6	39,3
10.0 V	2151,3	1519,5	1163,1	698,2	421,4	256,1	189,6	154,8	131,3	88,8	76,0	39,1
10.2 V	2069,2	1474,6	1131,8	681,3	412,3	251,8	186,6	152,5	129,5	87,7	75,1	38,7
10.5 V	1967,8	1419,6	1093,4	660,7	400,4	246,2	182,9	149,6	127,2	86,3	73,9	38,2
10.8 V	1824,1	1338,4	1037,4	631,3	384,0	238,6	177,6	145,6	124,0	84,3	72,2	37,5
11.1 V	1633,8	1227,2	960,5	591,0	363,0	228,2	170,5	140,1	119,7	81,7	70,1	36,5

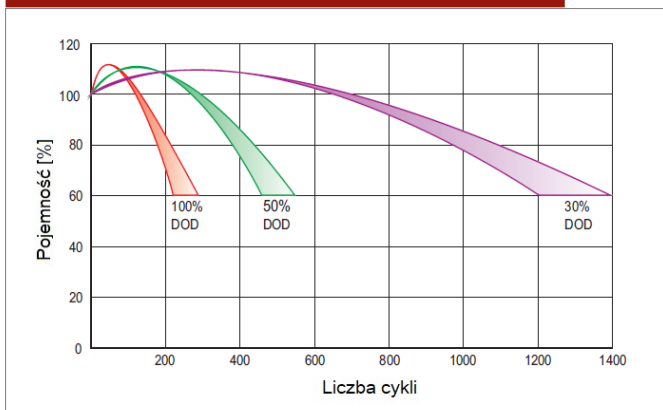
### SPEŁNIANE NORMY

PN-EN 60896-21:2007	ISO 9001
PN-EN 60896-22:2007	ISO 14001
PN-EN 61056-1:2013	
PN-EN 61056-2:2013	
PN-E-83016:1999	

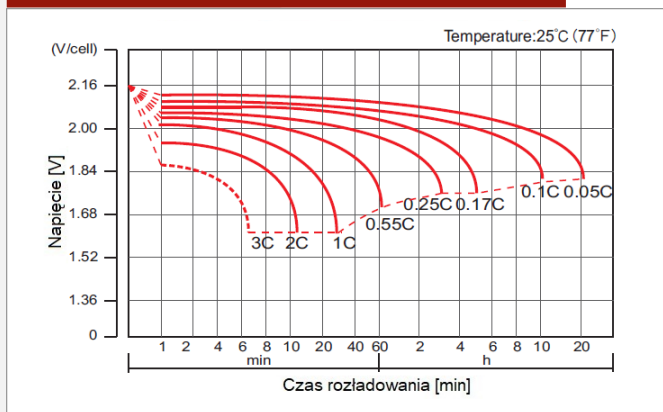
## PROJEKTOWANA ŻYWOTNOŚĆ DLA PRACY BUFOROWEJ



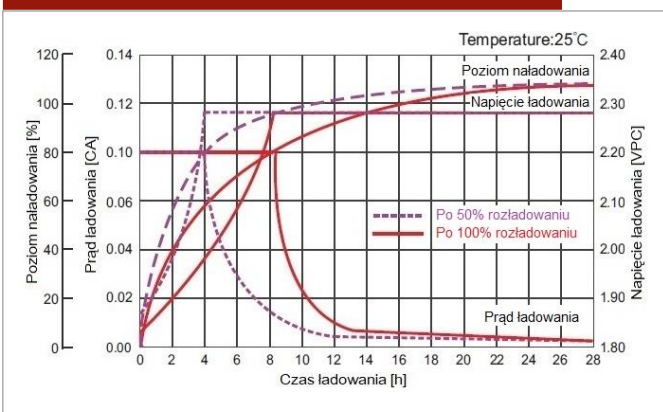
## PROJEKTOWANA ŻYWOTNOŚĆ DLA PRACY CYKlicZNEJ



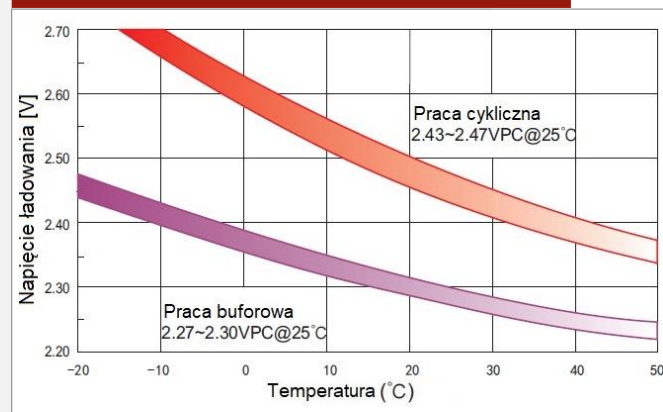
## CHRAKTERYSTYKA ROZŁADOWANIA



## CHRAKTERYSTYKA ŁADOWANIA



## ZALEŻNOŚĆ NAPIĘCIA ŁADOWANIA OD TEMPERATURY



## CHRAKTERYSTYKA SKŁADOWANIA

