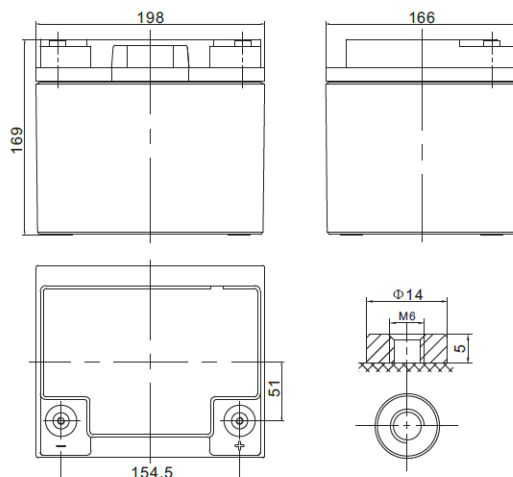


SBL 50-12HR

(12V 1127W)



Napięcie nominalne	12 V	
Pojemność nominalna	1127 W / 10min do 1,67 V/celę 40 Ah @ C20 dla rozładowania do 1,75 V/celę	
Wymiary	Długość	198 mm
	Szerokość	166 mm
	Wysokość / wys. całkowita	169 / 169 mm
Waga	~ 13,0 kg	
Technologia wykonania	AGM (Absorbent Glass Mat) elektrolit uwięziony w separatorach z włókna szklanego VRLA (Valve Regulated Lead Acid) bezobsługowy, obudowa wyposażona w zawory bezpieczeństwa	
Projektowana żywotność	15 lat (dla pracy buforowej)	
Rezystancja wewnętrzna	~ 8,5 mΩ (w stanie pełnego naładowania)	
Dopuszczalny zakres temp. otoczenia	Rozładowanie	-20°C ~ +60°C
	Ładowanie	0°C ~ +50°C
	Składowanie	-20°C ~ +60°C
Maksymalny prąd rozładowania	400 A (5 sek.)	
Prąd zwarciov	1 100 A	
Maksymalny prąd ładowania	12,0 A	
Napięcie ładowania	Praca buforowa	13,6 ~ 13,8 VDC
	Praca cykliczna	14,6 ~ 14,8 VDC
Samorozładowanie	średnio 3% pojemności na miesiąc dla 25°C	
Materiał obudowy	ABS UL94HB (na specjalne zamówienie UL94-V0)	
Rodzaj terminala	gwint wewnętrzny M6 (moment dokręcenia 8 + 10 Nm)	



CHRAKTERYSTYKA STAŁOPRĄDOWA (A przy 25°C)

Napięcie / czas	5 min	8 min	10 min	15 min	20 min	30 min	60 min	90 min
9.6 V	141,40	121,09	108,91	86,51	69,50	50,94	29,29	21,69
10.0 V	130,84	113,59	102,19	82,01	64,83	48,56	27,91	20,65
10.2 V	125,40	109,59	98,49	79,48	62,35	47,19	27,11	20,03
10.5 V	118,44	104,11	92,48	75,75	60,65	45,86	26,66	19,58
10.8 V	111,40	98,63	86,44	71,96	58,85	44,45	26,14	19,11
11.1 V	103,96	92,74	80,14	67,86	56,80	42,81	25,51	18,53

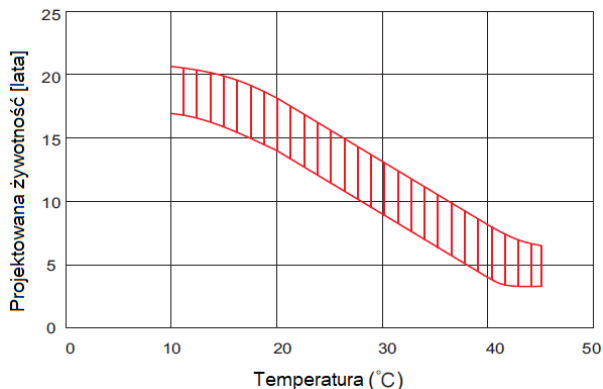
CHRAKTERYSTYKA STAŁOMOCOWA (W przy 25°C)

Napięcie / czas	5 min	8 min	10 min	15 min	20 min	30 min	60 min	90 min
9.6 V	1513,1	1314,7	1189,6	950,6	766,4	563,0	325,0	241,6
10.0 V	1413,6	1245,2	1127,0	909,9	721,9	542,0	312,7	232,3
10.2 V	1371,0	1215,8	1099,1	892,3	702,5	532,8	307,3	227,9
10.5 V	1311,2	1169,8	1045,1	861,2	692,0	524,3	306,1	225,7
10.8 V	1251,0	1124,1	991,1	829,9	681,2	515,6	304,4	223,4
11.1 V	1191,2	1078,5	937,3	798,6	670,8	506,7	303,2	221,1

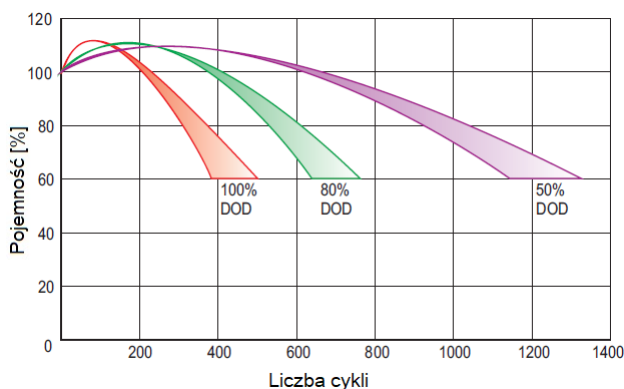
SPEŁNIANE NORMY

PN-EN 60896-21:2007	ISO 9001
PN-EN 60896-22:2007	ISO 14001
PN-EN 61056-1:2013	
PN-EN 61056-2:2013	
PN-E-83016:1999	

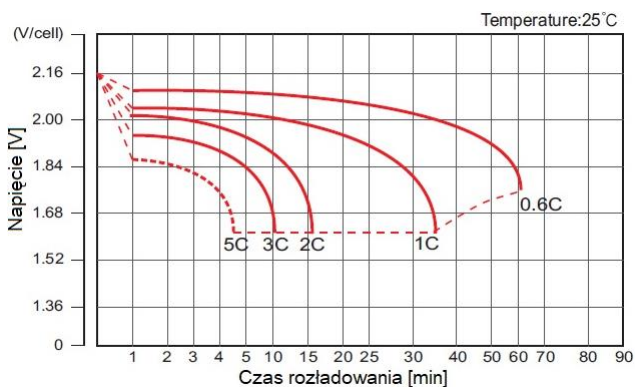
PROJEKTOWANA ŻYWOTNOŚĆ DLA PRACY BUFOROWEJ



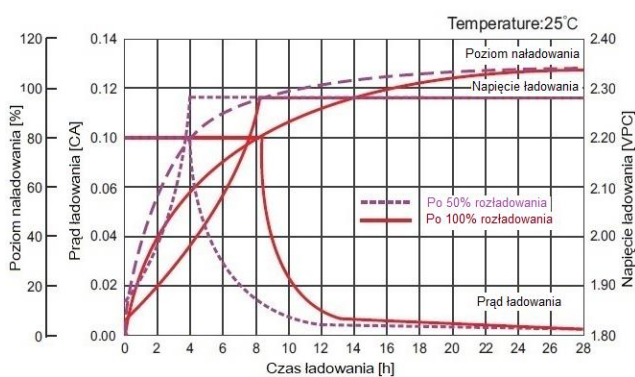
PROJEKTOWANA ŻYWOTNOŚĆ DLA PRACY CYKlicZNEJ



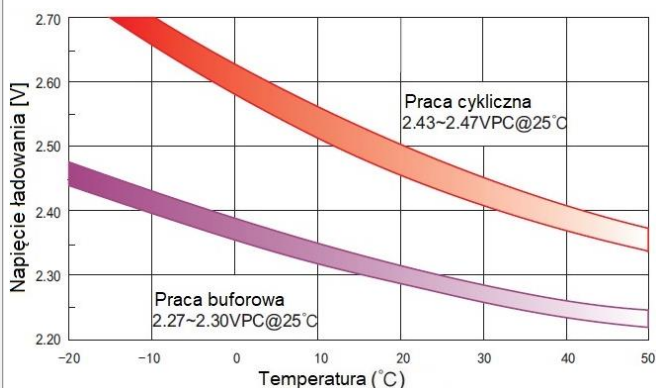
CHRAKTERYSTYKA ROZŁADOWANIA



CHRAKTERYSTYKA ŁADOWANIA



ZALEŻNOŚĆ NAPIĘCIA ŁADOWANIA OD TEMPERATURY



CHRAKTERYSTYKA SKŁADOWANIA

