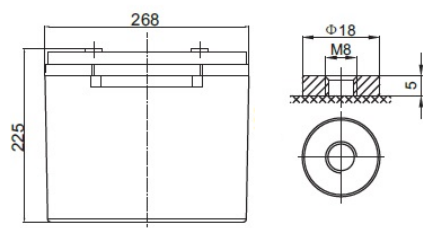
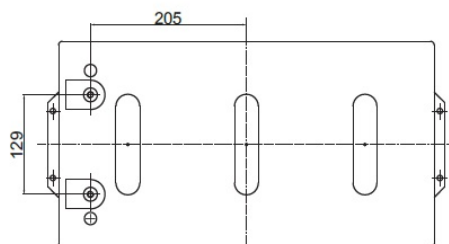
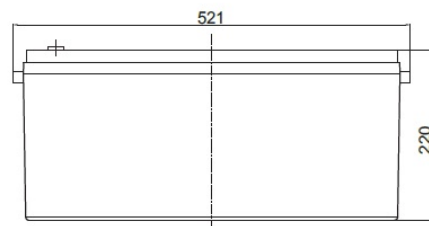


Napięcie nominalne	12 V	
Pojemność nominalna	275,0 Ah @ C20 dla rozładowania do 1,75 V/celę 260,1 Ah @ C10 dla rozładowania do 1,80 V/celę	
Wymiary	Długość	521 mm
	Szerokość	268 mm
	Wysokość / wys. całkowita	220 / 225 mm
Waga	~ 74,0 kg	
Technologia wykonania	AGM (Absorbent Glass Mat) elektrolit uwięziony w separatorach z włókna szklanego VRLA (Valve Regulated Lead Acid) bezobsługowy, obudowa wyposażona w zawory bezpieczeństwa	
Projektowana żywotność	12 lat (dla pracy buforowej)	
Rezystancja wewnętrzna	~ 2,6 mΩ (w stanie pełnego naładowania)	
Dopuszczalny zakres temp. otoczenia	Rozładowanie	-20°C ~ +60°C
	Ładowanie	0°C ~ +50°C
	Składowanie	-20°C ~ +60°C
Maksymalny prąd rozładowania	2 600 A (5 sek.)	
Prąd zwarciov	4 810 A	
Maksymalny prąd ładowania	78,0 A	
Napięcie ładowania	Praca buforowa	13,6 ~ 13,8 VDC
	Praca cykliczna	14,6 ~ 14,8 VDC
Samorozładowanie	średnio 3% pojemności na miesiąc dla 25°C	
Materiał obudowy	ABS UL94HB (na specjalne zamówienie UL94-V0)	
Rodzaj terminala	gwint wewnętrzny M8 (moment dokręcenia 10 ± 12 Nm)	



CHRAKTERYSTYKA STAŁOPRĄDOWA (A przy 25°C)

Napięcie / czas	5 min	10 min	15 min	30 min	1 h	2 h	3 h	4 h	5 h	8 h	10 h	20 h
9.6 V	780,58	546,47	440,42	272,79	160,08	95,90	71,13	57,77	48,77	32,59	27,71	14,21
10.0 V	752,38	530,17	428,88	266,79	157,12	94,50	70,19	57,06	48,21	32,26	27,45	14,10
10.2 V	715,69	508,83	413,71	258,88	153,19	92,63	68,93	56,10	47,46	31,82	27,10	13,95
10.5 V	668,57	481,17	393,95	248,51	148,02	90,16	67,26	54,83	46,46	31,24	26,63	13,75
10.8 V	609,14	445,86	368,55	235,08	141,28	86,92	65,06	53,16	45,14	30,47	26,01	13,48
11.1 V	536,05	401,70	336,47	217,92	132,59	82,69	62,18	50,97	43,42	29,45	25,20	13,12

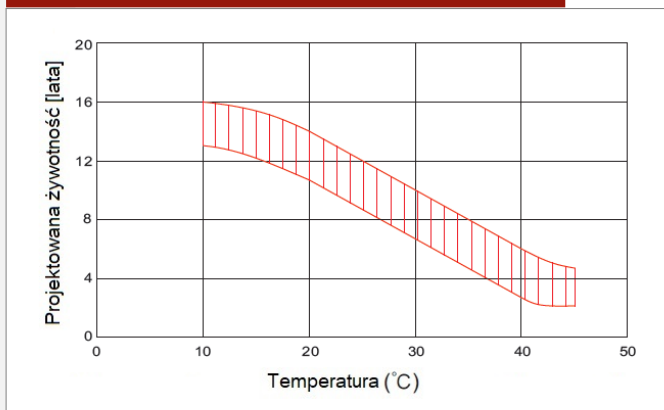
CHRAKTERYSTYKA STAŁOMOCOWA (W przy 25°C)

Napięcie / czas	5 min	10 min	15 min	30 min	1 h	2 h	3 h	4 h	5 h	8 h	10 h	20 h
9.6 V	8061,3	5657,0	4689,0	3017,4	1822,9	1106,9	827,4	675,5	572,5	387,6	331,8	170,4
10.0 V	7976,3	5633,9	4662,2	2995,1	1808,0	1098,7	821,4	670,6	568,8	384,9	329,3	169,4
10.2 V	7672,1	5467,4	4536,6	2922,7	1768,9	1080,3	808,7	660,9	561,2	380,2	325,3	167,7
10.5 V	7296,1	5263,5	4382,8	2834,5	1717,9	1056,4	792,4	648,4	551,3	373,9	320,1	165,5
10.8 V	6763,4	4962,2	4158,1	2708,3	1647,5	1023,5	769,5	630,9	537,5	365,5	313,0	162,4
11.1 V	6057,7	4550,2	3850,1	2535,6	1557,2	979,0	738,9	607,2	518,6	354,1	303,7	158,4

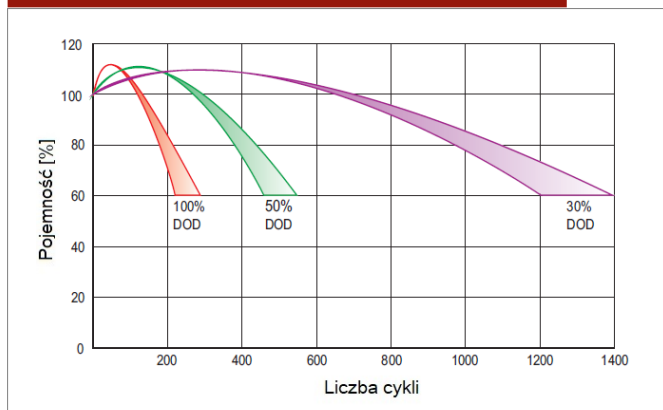
SPEŁNIANE NORMY

PN-EN 60896-21:2007	ISO 9001
PN-EN 60896-22:2007	ISO 14001
PN-EN 61056-1:2013	
PN-EN 61056-2:2013	
PN-E-83016:1999	

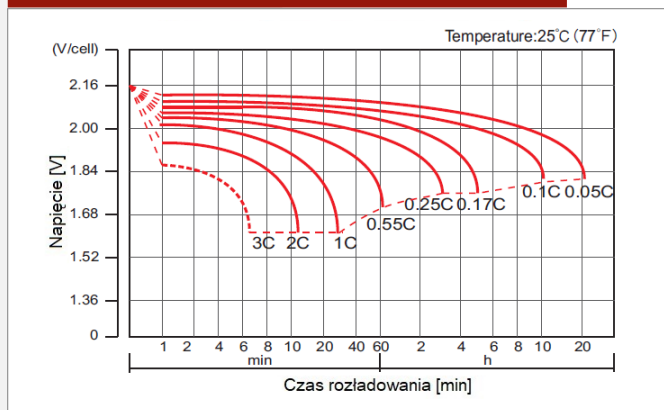
PROJEKTOWANA ŻYWOTNOŚĆ DLA PRACY BUFOROWEJ



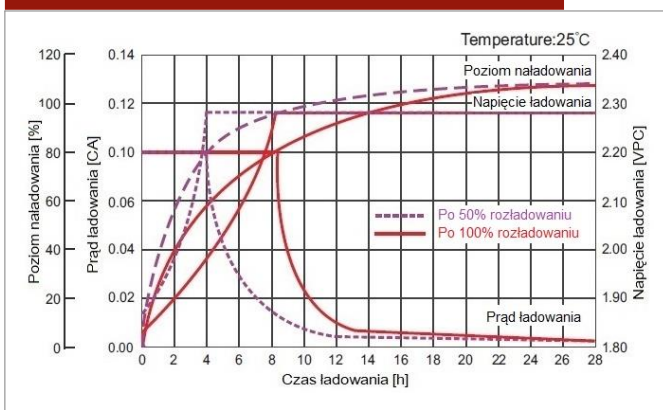
PROJEKTOWANA ŻYWOTNOŚĆ DLA PRACY CYKLICZNEJ



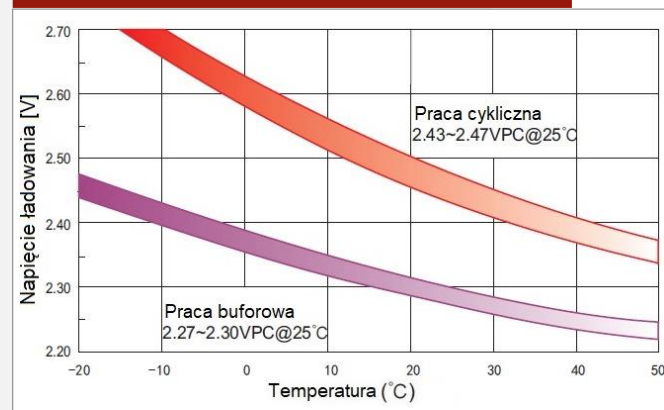
CHRAKTERYSTYKA ROZŁADOWANIA



CHRAKTERYSTYKA ŁADOWANIA



ZALEŻNOŚĆ NAPIĘCIA ŁADOWANIA OD TEMPERATURY



CHRAKTERYSTYKA SKŁADOWANIA

